

5年

第1回 種子

◆ 図1～3は、イネ、インゲンマメ、カキの種子のいずれかを示したものです。これについて、次の各問いに答えなさい。

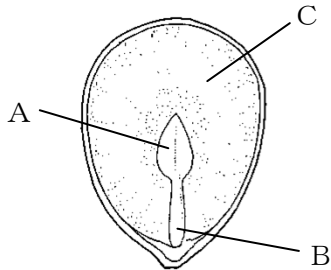


図 1

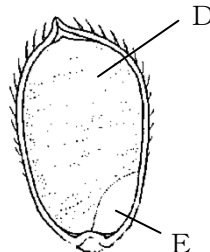


図 2

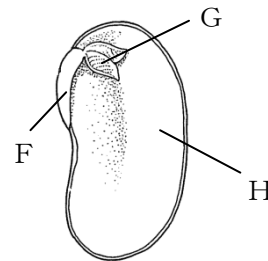


図 3

問1 3つの図のうち、カキの種子を示したものはどれですか。図の番号で答えなさい。

問2 図1～3のA、D、Gの名前をそれぞれ答えなさい。

問3 Cの働きとして最も適当なものを次から1つ選び、記号で答えなさい。

- ア 種子の内部を乾そうから守る。 イ 発芽のための栄養分をたくわえる。
ウ 成長して、葉になる。

問4 将来、体になる部分を「はい」といいます。図1と図3の種子のうち、「はい」にあたる部分をすべて選び、それぞれ記号で答えなさい。

問5 図1の種子と同じように、種子にCの部分がある植物を次から2つ選び、記号で答えなさい。

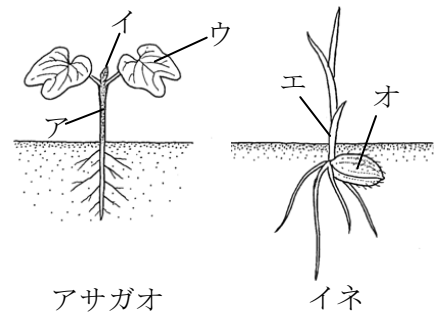
- ア アサガオ イ トウモロコシ ウ ヒマワリ エ オオムギ オ ダイズ

図4は、アサガオとイネの発芽の様子を示したものです。

問6 図4のうち、図1のAにあたる部分をすべて選び、記号で答えなさい。

問7 アサガオのようにウの部分が2枚ある植物を次から2つ選び、記号で答えなさい。

- ア トウモロコシ イ ヒマワリ ウ エンドウ
エ エノコログサ



アサガオ

イネ

図4

◆ 解答らん

問1		問2	A	問2	D	問2	G
問3		問4	図1	問4	図3	問5	•
問6		問7	•				

5年

第1回 種子

- ◆ 図1～3は、イネ、インゲンマメ、カキの種子のいずれかを示したものです。これについて、次の各問いに答えなさい。

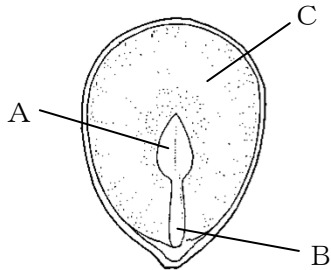


図 1

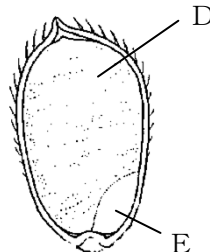


図 2

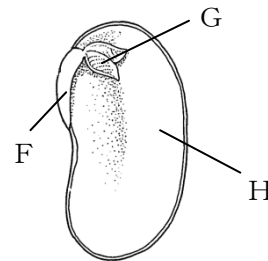


図 3

- 問1 3つの図のうち、カキの種子を示したものはどれですか。図の番号で答えなさい。
- 問2 図1～3のA、D、Gの名前をそれぞれ答えなさい。
- 問3 Cの働きとして最も適当なものを次から1つ選び、記号で答えなさい。
ア 種子の内部を乾そうから守る。 イ 発芽のための栄養分をたくわえる。
ウ 成長して、葉になる。
- 問4 将来、体になる部分を「はい」といいます。図1と図3の種子のうち、「はい」にあたる部分をすべて選び、それぞれ記号で答えなさい。
- 問5 図1の種子と同じように、種子にCの部分がある植物を次から2つ選び、記号で答えなさい。
ア アサガオ イ トウモロコシ ウ ヒマワリ エ オオムギ オ ダイズ

図4は、アサガオとイネの発芽の様子を示したものです。

- 問6 図4のうち、図1のAにあたる部分をすべて選び、記号で答えなさい。
- 問7 アサガオのようにウの部分が2枚ある植物を次から2つ選び、記号で答えなさい。
ア トウモロコシ イ ヒマワリ ウ エンドウ
エ エノコログサ

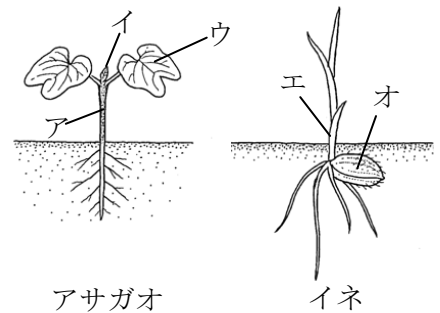


図4

◆ 解答らん

問1	1	問2	A 子葉	問2	D はい乳	問2	G 幼芽
問3	イ	問4	図1 A・B	問4	図3 F・G・H	問5	イ・エ
問6	ウ・エ	問7	イ・ウ				